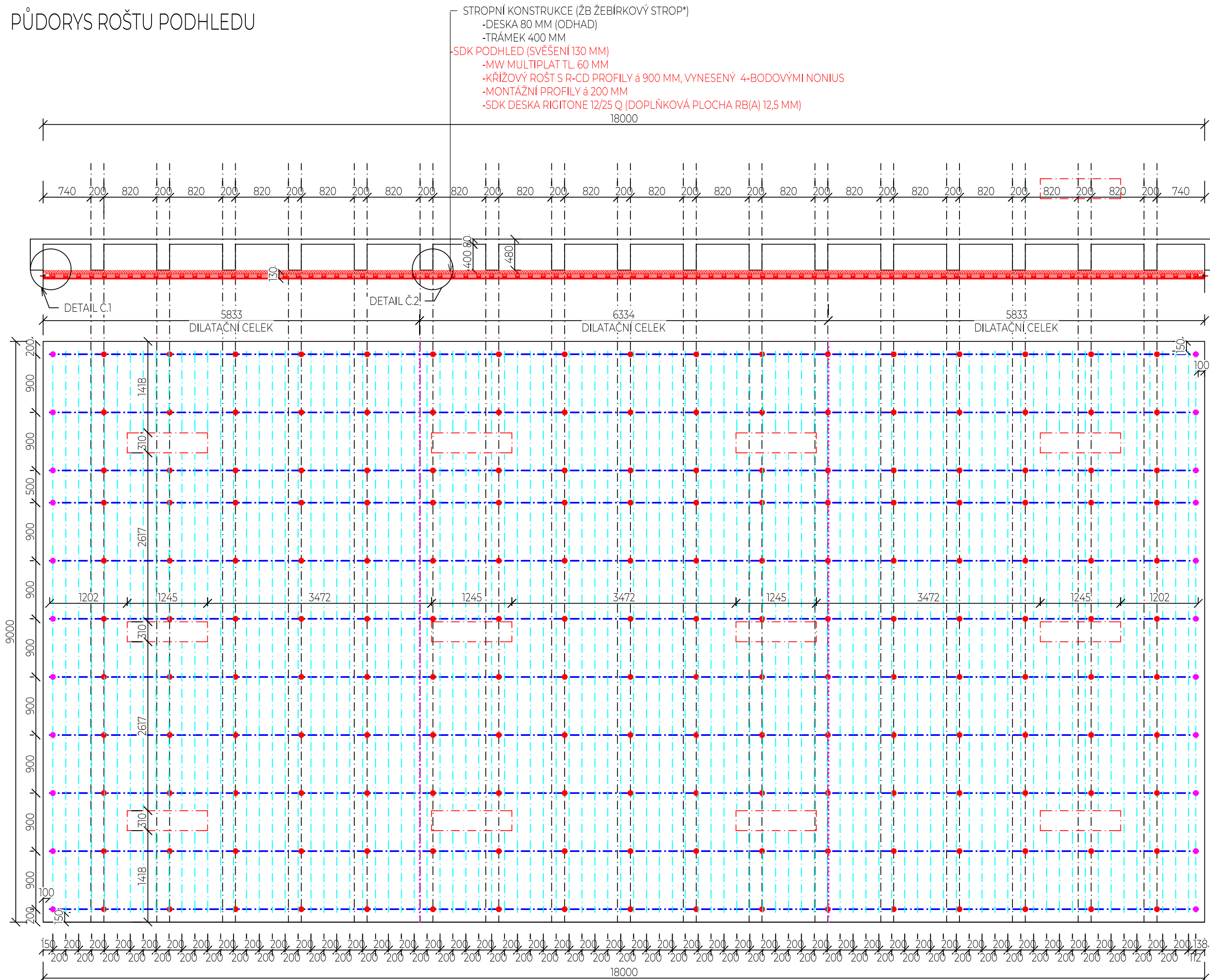
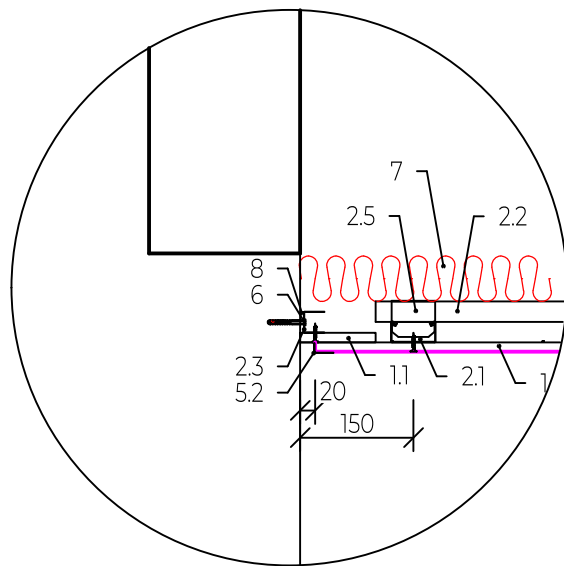


## PŮDORYS ROŠTU PODHLEDU

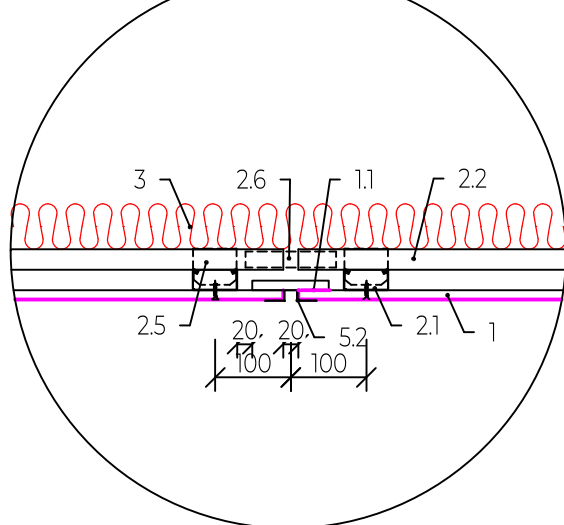


DET.Č.1 - NAPOJENÍ PODHLEDU NA STĚNU – VOLNÉ,  
SE STÍNOVOU SPÁROU A PROFÍLEM R-UD M1:10



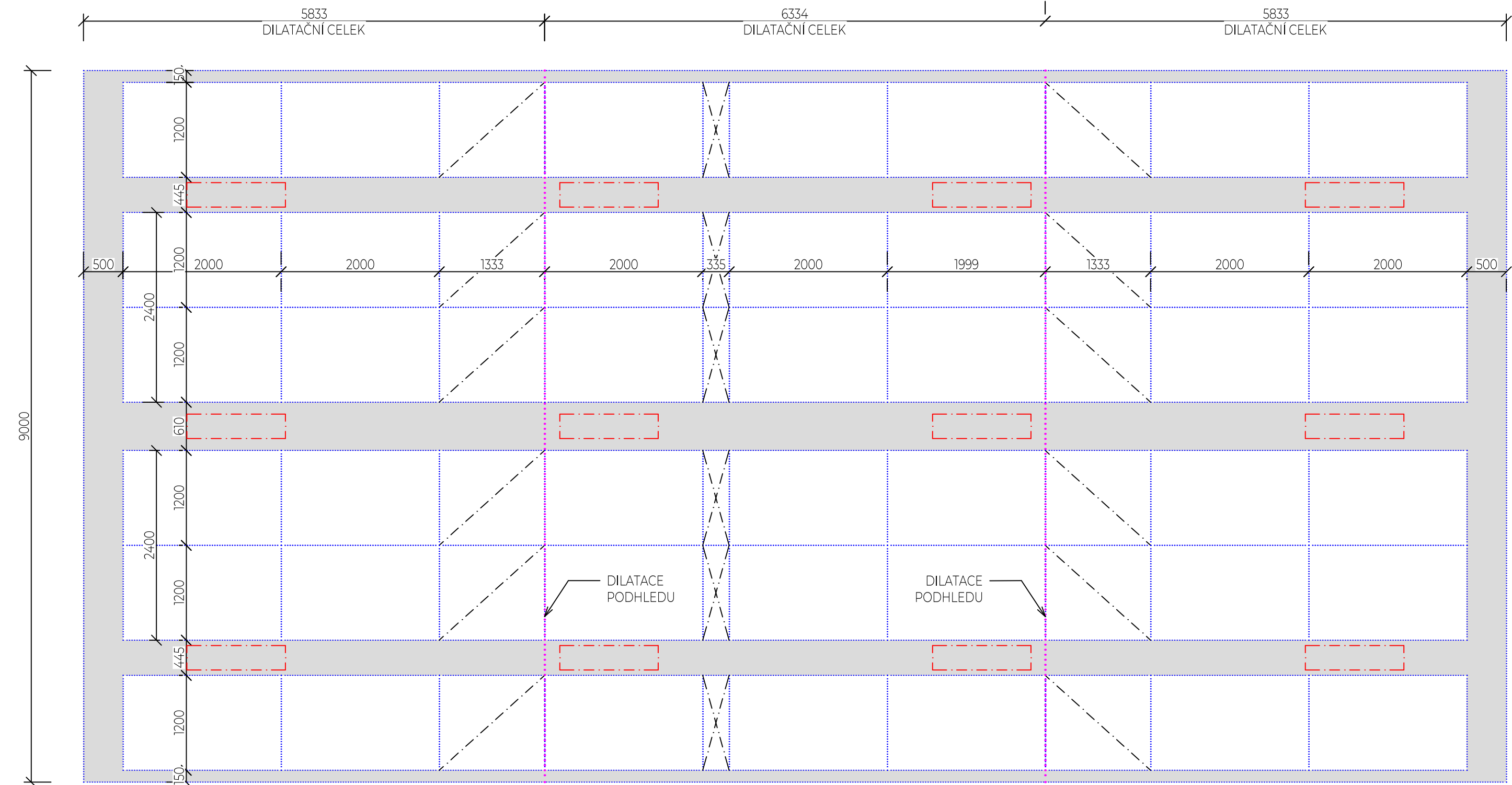
- LEGENDA:  
1. SÁDROKARTONOVÁ DESKA RIGIPS  
1.1 PRUH ZE SÁDROKARTONU  
2.1 MONTÁŽNÍ PROFIL R-CD  
2.2 NOSNÝ PROFIL R-CD  
2.3 PROFIL R-UD  
2.5 KŘÍŽOVÁ SPOJKA (ÚHLOVÁ KOTVA)  
5.1 NATMELENÁ VÝZTUŽNÁ PÁSKA  
5 LIŠTA NA HRANY L-TRIM  
7 IZOLACE TL. 60 MM  
8. NÁPOJOVACÍ PĚNOVÉ TĚSNĚNÍ

DET. Č.2 - DILATACE PODHLEDU – PODÉL MONTÁŽNÍCH PROFILŮ  
M1:10



- LEGENDA:  
1. SÁDKOKARTONOVÁ DESKA RIGIPS  
1.1 PRUH ZE SÁDKOKARTONU PŘILEPENÝ  
JEN NA JEDNÉ STRANĚ  
2.1 MONTÁŽNÍ PROFIL R-CD  
2.2 NOSNÝ PROFIL R-CD  
2.5 KŘÍŽOVÁ SPOJKA (ÚHLOVÁ KOTVA  
2.6 SPOJOVACÍ KUS R-CD  
3. MINERÁLNÍIZOLACE  
5.2 LIŠTA NA HRANY L-TRIM

## PŮDORYS PODHLEDU



- DESKA SDK RD(A) 12,5

DESKA RIGITONE R 12/25 Q CLIMAFIT

DESKA RIGITONE R 12/25 Q CLIMAFIT  
DĚLENÁ 2/3

DESKA RIGITONE R 12/25 Q CLIMAFIT  
DĚLENÁ - DOMÉREK

ZÁVĚS NONIUS ČTYŘBODOVÝ  
 DVOJITÁ ZÁVLAČKA, OCEĽ  
 HMOŽDINKA DN6




ZÁVĚS NONIUS ČTYŘBODOVÝ  
 DVOJITÁ ZÁVLAČKA, OCEĽ  
 HMOŽDINKA DN6

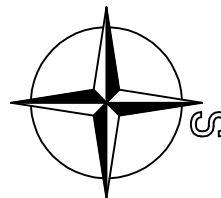
NOSNÉ R-CD PROFILY  
 MONTÁŽNÍ R-CD PROFILY

STROPNÍ SVĚTLO

- POZNÁMKA:
- PODKLAD BUDE PROVEDEN Z DESEK RIGITONE R12/25 Q CLIMAFIT A Z DESEK RB(A) 12,5 MM.
  - NOSNÝ ROST BUDE DVOUÚROVŇOVÝ - HMOTNOST CCA 13-15KG/M2.
  - NOSNÉ PROFILY R-CD BUDOU VNÍMÁSENI ČTYŘBOKÝMI ZÁVĚSÝ NONIUS, ZÁVĚSÝ BUDOU KOTVENY K ZB NOSNÍKUM TRÁMOVÉHO STROPU Z BOKU
  - ROZTEČ ZÁVĚSŮ BUDE DLE ZB TRÁMŮ A 1020 MM A NOSNÉ R-CD PROFILY BUDOU KOLMO NA ZB TRÁMY
  - OSOVÁ VZDÁLENOST NOSNÝCH PROFILŮ BUDE A 900 MM
  - KOLMO NA NOSNÉ PROFILY BUDOU POUŽITÝ MONTÁŽNÍ PROFILY (PŘES KŘÍŽOVÉ SPOJKY)
  - ROZTEČ MONTÁŽNÍCH PROFILŮ BUDE A 200 MM (ODOLNOST PROTI RÁZU MÍČE - TRÍDA IA, DLE ČSN EN 13964)

## LEGENDA KONSTRUKCÍ

- |   |                                |
|---|--------------------------------|
|  | STÁVAJÍCÍ NEDOTČENÉ KONSTRUKCE |
|  | BOURANÉ KONSTRUKCE             |
|  | NOVĚ NAVRHOVANÉ KONSTRUKCE     |



Vyracoval Tomáš Šýkora		Zodp. projektant Tomáš Šýkora		Tech. kontrola Tomáš Šýkora		Tomáš Šýkora BIEBLOVA 162/18 613 00 BRNO ČKAIT 1065516 MOB. 732 215 216	
Kreslil Tomáš Šýkora						<b>Tomáš Šýkora</b> projektová kancelář	
Investor Město Ivančice, Palackého náměstí 196/6, 664 91 Ivančice				Revize R-00			
Akce REKONSTRUKCE PODHLEDU V TĚLOCVIČNĚ ZŠ T.G.MASARYKA				datum 03/2025			
				účet PROVÁDĚNÍ STAVBY			
Adresa ZŠ TGM Ivančice, Na Brněnce 1, 664 91 Ivančice				č. zakázky 24 008			
Dokumentace D.1.1. - ARCHITEKTONICKO-STAVEBNÍ ŘEŠENÍ D.1.13. - VÝKRESOVAČÁST				stavební objekt			
				SO 01			
Obsah výkresu PŮDORYS SPÁROŘEŽU PODHLEDU				Měřítko 1:50		Č. výkresu 03	